

Phiên thứ Sáu, ngày 29 tháng 01 năm 2021

<b>VNINDEX:</b>	1056.61
Giá trị: 17,830 tỷ	32.67(3.19%)
Khối ngoại(ròng):	1,102.22 tỷ
<b>HNX-INDEX:</b>	214.21
Giá trị: 2,696.31 tỷ	11.16(5.5%)
Khối ngoại(ròng):	6.62 tỷ
<b>UPCOM-INDEX:</b>	72.08
Giá trị: 879.543 tỷ	2.96(4.28%)
Khối ngoại(ròng):	7.19 tỷ

#### Thông số vĩ mô:

	Giá trị	%
Giá dầu	52.1	-0.48
Giá vàng	1,845	0.07
Tỷ giá USD/VND	23,049	-0.02
Tỷ giá EUR/VND	28,038	0.18
Tỷ giá JPY/VND	22,029	-0.37
LS liên ngân hàng 1 tháng	0.7	17.41
LS TPCP 5 năm	1.1	-2.17

(Nguồn: Bloomberg)

#### Top giao dịch khối ngoại (Tỷ đồng)

Top mua	Giá trị	Top bán	Giá trị
MWG	802.2	HPG	370.1
VHM	134.5	MBB	40.6
CTG	46.2	MSN	34.3
STB	45.9	VIC	20.2
NVL	43.5	LPB	16.3

#### THỊ TRƯỜNG TUẦN QUA

Áp lực bán đè nặng lên thị trường trong tuần giao dịch vừa qua. Điểm đáng lạc quan là khối ngoại mua ròng cho thấy sự kỳ vọng của các nhà đầu tư ngoại về triển vọng của thị trường. VN-Index kết thúc tuần giảm 9.44% đạt mức 1,056.61 điểm; HNX-Index đóng cửa tuần giảm 10.79% dừng tại 214.21 điểm. Khối lượng khớp lệnh trung bình trên sàn HOSE đạt hơn 719 triệu cổ phiếu/phiên, giảm 5.85% so với tuần giao dịch trước. Sàn HNX đạt trung bình gần 150 triệu cổ phiếu/phiên, giảm 13.32%. Xu hướng giảm sâu chi phối thị trường trong tuần giao dịch vừa qua. VN-Index giảm điểm nhẹ trong phiên giao dịch đầu tuần. Thị trường sau đó lao dốc mạnh 3 phiên liên tiếp. Đà bán tháo diễn ra trên diện rộng. Trong phiên ngày 28/01/2021, chứng khoán Việt ghi nhận phiên giao dịch giảm điểm kỷ lục kể từ ngày hoạt động, hàng loạt cổ phiếu nằm sàn và trắng bên mua, VN-Index “bốc hơi” đến 6.67%. Ở phiên giao dịch cuối tuần, chỉ số phục hồi và lấy lại được sắc xanh. Trong tuần giao dịch đỏ lửa vừa qua, trong khi nhà đầu tư trong nước bán bằng mọi giá để bảo vệ thành quả của sóng tăng trước thì nhà đầu tư nước ngoài lại rất tích cực gom hàng. Nhà đầu tư nước ngoài mua ròng hơn 1,236 tỷ đồng trên cả hai sàn. Sự suy yếu của các Large Cap như VCB, GVR, CTG là nguyên nhân chính tác động tiêu cực lên thị trường. Ngoài ra, còn có thể kể đến sự sụt giảm của các cổ phiếu khác như BID, SAB, GAS, VHM... Trong ngày 25/01/2021 vừa qua, Dragon Capital đã mua gần 2 triệu cổ phiếu KBC. Đáng chú ý đây cũng là ngày cổ phiếu KBC chạm đỉnh giá cao nhất trong hơn 10 năm qua (giá đã điều chỉnh). Chỉ trong ba phiên liên tiếp sau đó (26-28/01/2021), thị giá KBC đã sụt 13.4%, hòa cùng đà giảm của thị trường chung. Tháng 01/2021 là tháng giáp Tết Nguyên đán Tân Sửu nên nhu cầu mua sắm của người dân tăng cao. Giá lương thực, thực phẩm, ăn uống ngoài gia đình tăng; giá xăng dầu, giá gas trong nước tăng theo giá nhiên liệu thế giới là những yếu tố làm cho chỉ số giá tiêu dùng tháng 01/2021 tăng 0.06% so với tháng 12/2020 và giảm 0.97% so với tháng 01/2020.

## Cập nhật hàng giá cả thị trường hàng hóa 29/01

*Mặt hàng	Đơn vị	Giá	% Ngày	% Tuần	% Tháng	% Năm	Liên quan đầu ra	Liên quan đầu vào
Dầu WTI	USD/barrel	52.37	0.06%	0.20%	9.60%	3.70%	GAS, BSR,	PVD, PVT
Dầu Brent	USD/barrel	55.74	0.38%	0.60%	8.80%	0.87%	GAS, BSR,	PVD, PVT
Xăng	USDcent/gallon	158.07	-0.14%	2.10%	16.20%	13.35%	PLX, OIL	HVN, VJC
Vàng	USD/ounce	1842.67	-0.03%	-0.70%	-2.70%	17.53%		PNJ
Bạc	USD/ounce	26.22	-1.07%	2.80%	-1.70%	48.57%		PNJ
Đậu tương	UScent/bushel	1360.00	0.50%	3.70%	8.20%	47.75%	HKB	DBC, QNS
Lúa mì	UScent/bushel	649.25	0.35%	2.30%	5.70%	12.08%		AFX
Sữa	USD /cwt	16.70	-0.12%	-4.80%	-5.30%	-2.57%	VNM, GTN	KDC
Cao su	JPY/kg	223.61	2.13%	-2.50%	-1.60%		DPR, PHR	SRC, CSM
Đường	US cent/lb	15.59	-1.33%	-2.90%	4.60%	6.05%	SBT, LSS	VNM, GTN
Cà phê	UScent/lb	124.00	-1.20%	-1.90%	-1.50%	8.58%	CTP, DLG	VCF, CTP
Đồng	USD/ton	7873.00	0.61%	-1.90%	1.10%	40.90%	MSN, ACM	CAV, SAM
Thép	USD/ton	663.13	-1.16%	-0.80%	2.10%		HSG, HPG	PC1, CTD
Thép HRC	USD/ton	684.79	-1.53%	1.00%	1.10%			
Nhôm	USD/ton	1984.50	-0.38%	-0.70%	-2.20%	14.64%		CAV, SAM
Quặng sắt	USD/ton	152.83	-2.46%	-6.10%	-2.10%		HSG, HPG	HSG, HPG
Than đá	USD/ton	89.00	0.11%	5.80%	4.70%	22.84%	HLC, NBC	HT1, BCC

### Thông tin nổi bật

#### Giá dầu

- Chốt phiên giao dịch ngày 28/1, dầu thô Brent giảm 28 US cent tương đương 0.5% xuống 55.53 USD/thùng, trong khi dầu thô Tây Texas WTI giảm 51 US cent tương đương 1% xuống 52.34 USD/thùng.
- Ritterbusch đề cập đến cam kết cắt giảm sản lượng 1 triệu thùng/ngày của Saudi Arabia trong tháng 2/2021 và tháng 3/2021, như là một phần của thỏa thuận OPEC+. OPEC+ bao gồm Tổ chức Các nước Xuất khẩu Dầu mỏ (OPEC) cùng với tổ chức khác như Nga.

#### Giá vàng

- Vàng giao ngay trên sàn LBMA giảm xuống 1,840.81 USD/ounce - thấp nhất kể từ ngày 18/1/2021, trước đó trong phiên tăng 1.1% và vàng kỳ hạn tháng 2/2021 trên sàn New York giảm 0.4% xuống 1,837.9 USD/ounce.

#### Giá sắt thép

- Giá quặng sắt kỳ hạn tháng 5/2021 trên sàn Đại Liên giảm 4.8% xuống 986 CNY (152.14 USD)/tấn, trong đầu phiên giao dịch giá quặng sắt giảm mạnh 5.5%. Giá quặng sắt 62% Fe giao ngay sang Trung Quốc không thay đổi ở mức 167.5 USD/tấn, công ty tư vấn SteelHome cho biết.
- Hiệp hội Sắt Thép Trung Quốc cho biết, nhập khẩu thép của nước này sẽ tiếp tục tăng trong năm 2021 và khuyến khích mua sản phẩm thép sơ chế, nhằm giảm thiểu ảnh hưởng của việc sản xuất ít thép thô trong năm nay mà chính phủ đã kêu gọi. Hiệp hội cũng đề nghị chính phủ cải thiện các chính sách có liên quan, để giảm bớt sự phụ thuộc của Trung Quốc vào nhập khẩu các nguyên liệu sản xuất thép như quặng sắt.

#### Giá cao su

- Giá cao su kỳ hạn tháng 7/2021 trên sàn Osaka giảm 1.9 JPY tương đương 0.8% xuống 227.4 JPY (2.2 USD)/kg.
- Đồng thời, giá cao su kỳ hạn tháng 5/2021 trên sàn Thượng Hải giảm 90 CNY xuống 14,150 CNY (2,184 USD)/tấn.

### Giá nông sản

- Giá cà phê robusta xuất khẩu của Việt Nam (loại 2.5% đen & vỡ) được chào giá cộng 70-80 USD/tấn so với hợp đồng kỳ hạn tháng 5/2021 trên sàn London, giảm so với mức cộng 80-90 USD/tấn hợp đồng kỳ hạn tháng 3/2021 cách đây 1 tuần. Tại thị trường nội địa, cà phê nhân xô được bán với giá dao động 31,500-31,700 VND (1.37 USD)/kg, giảm so với mức giá 31,200-32,000 VND/kg cách đây 1 tuần.
- Giá đường thô kỳ hạn tháng 3/2021 trên sàn ICE giảm 0.21 US cent xuống 15.76 US cent/lb.
- Đồng thời, giá đường trắng giao cùng kỳ hạn trên sàn London giảm 2.8 USD xuống 441.6 USD/tấn.

### Danh mục cổ phiếu đầu ngành

Mã	Ngành	Giá đóng cửa (nghìn VND)	% Ngày	Beta	Vốn hóa (Tr USD)	Thanh khoản (tr USD)	EPS (VND)	P/E	P/B	NN sở hữu	ROE
<a href="#">MWG</a>	Bán lẻ	132.7	6.8%	1.2	2,693	15.5	8,517	15.6	3.9	49.0%	29.0%
<a href="#">PNJ</a>	Bán lẻ	83.1	6.9%	1.2	822	3.2	4,727	17.6	3.6	49.0%	21.8%
BVH	Bảo hiểm	56.5	4.6%	1.5	1,824	2.6	1,731	32.6	2.1	28.2%	7.1%
<a href="#">PVI</a>	Bảo hiểm	31.5	6.4%	0.4	306	0.1	3,321	9.5	1.0	54.3%	10.8%
VIC	Bất động sản	99.4	6.9%	0.8	14,618	7.1	2,660	37.4	3.9	14.0%	11.0%
VRE	Bất động sản	32.1	0.0%	1.1	3,166	18.4	1,001	32.0	2.6	31.2%	8.1%
VHM	Bất động sản	93.5	7.0%	1.2	13,373	21.1	6,895	13.6	4.1	22.2%	35.4%
<a href="#">DXG</a>	Bất động sản	19.6	0.3%	1.3	442	9.2	(833)		1.6	35.2%	-6.5%
SSI	Chứng khoán	28.8	3.8%	1.4	750	17.0	1,834	15.7	1.8	44.7%	11.5%
VCI	Chứng khoán	49.0	-0.1%	1.0	353	4.5	4,662	10.5	1.8	27.1%	17.9%
HCM	Chứng khoán	26.9	4.1%	1.6	357	6.4	1,738	15.5	1.8	48.9%	12.1%
<a href="#">FPT</a>	Công nghệ	62.7	7.0%	0.8	2,137	8.6	4,122	15.2	3.1	49.0%	23.8%
FOX	Công nghệ	59.1	4.0%	0.4	703	0.0	4,812	12.3	3.1	0.0%	28.3%
GAS	Dầu khí	76.3	3.8%	1.4	6,349	3.0	4,752	16.1	3.1	3.0%	19.7%
PLX	Dầu khí	49.0	3.8%	1.5	2,597	1.6	681	71.9	2.9	15.6%	4.3%
<a href="#">PVS</a>	Dầu khí	16.6	8.5%	1.6	345	7.0	1,621	10.2	0.6	10.0%	6.3%
BSR	Dầu khí	9.6	7.9%	0.8	1,294	4.0	898	10.7	0.9	41.1%	8.5%
DHG	Dược	101.0	5.2%	0.4	574	0.0	5,443	18.6	3.7	54.7%	20.5%
DPM	Hóa chất	15.9	2.6%	0.5	270	2.0	2,011	7.9	0.8	12.8%	10.4%
DCM	Hóa chất	12.8	3.7%	0.5	293	1.6	858	14.9	1.0	2.9%	7.4%
<a href="#">VCB</a>	Ngân hàng	93.0	2.6%	1.1	14,997	5.5	4,974	18.7	3.5	23.7%	20.5%
BID	Ngân hàng	39.9	3.8%	1.3	6,977	3.4	2,126	18.8	2.1	17.3%	12.5%
CTG	Ngân hàng	30.5	0.5%	1.2	4,938	19.8	2,948	10.3	1.4	28.6%	14.0%
<a href="#">VPB</a>	Ngân hàng	30.0	1.2%	1.2	3,202	10.0	4,271	7.0	1.4	23.4%	21.9%
<a href="#">MBB</a>	Ngân hàng	23.5	4.9%	1.2	2,854	19.2	2,965	7.9	1.4	23.0%	19.2%
<a href="#">ACB</a>	Ngân hàng	26.8	4.7%	0.9	2,519	8.6	3,557	7.5	1.6	30.0%	24.3%
<a href="#">BMP</a>	Nhựa	59.6	4.2%	0.8	212	0.4	6,186	9.6	2.1	81.6%	20.7%

<a href="#">ACB</a>	Ngân hàng	26.8	4.7%	0.9	2,519	8.6	3,557	7.5	1.6	30.0%	24.3%
<a href="#">BMP</a>	Nhựa	59.6	4.2%	0.8	212	0.4	6,186	9.6	2.1	81.6%	20.7%
<a href="#">NTP</a>	Nhựa	34.5	6.5%	0.4	177	0.1	3,797	9.1	1.6	19.0%	17.3%
<a href="#">MSR</a>	Tài nguyên	18.9	4.4%	0.5	903	0.9	356	53.1	1.5	10.1%	2.9%
<a href="#">HPG</a>	Thép	39.2	4.4%	1.2	5,640	67.2	3,241	12.1	2.4	31.0%	21.3%
<a href="#">HSG</a>	Thép	23.4	6.9%	1.5	451	16.4	2,507	9.3	1.6	11.2%	19.2%
<a href="#">VNM</a>	Tiêu dùng	102.8	7.0%	0.7	9,340	18.0	4,784	21.5	7.3	57.7%	35.3%
<a href="#">SAB</a>	Tiêu dùng	161.7	-7.0%	0.8	4,508	3.7	7,064	22.9	5.2	63.1%	24.4%
<a href="#">MSN</a>	Tiêu dùng	85.5	0.2%	0.9	4,367	10.6	2,067	41.4	4.9	32.0%	8.9%
<a href="#">SBT</a>	Tiêu dùng	18.0	-2.2%	1.0	483	4.2	702	25.6	1.5	8.0%	5.5%
<a href="#">ACV</a>	Vận tải	70.1	4.6%	0.8	6,635	0.6	3,450	20.3	4.2	3.4%	22.3%
<a href="#">VJC</a>	Vận tải	125.8	3.4%	1.1	2,865	3.7	(1,528)		4.7	19.0%	-5.6%
<a href="#">HVN</a>	Vận tải	25.9	2.0%	1.7	1,594	1.2	(7,345)		5.4	9.2%	-83.7%
<a href="#">GMD</a>	Vận tải	29.8	3.5%	1.0	390	5.4	1,179	25.3	1.5	37.9%	5.8%
<a href="#">PVT</a>	Vận tải	16.0	3.6%	1.2	225	5.2	1,953	8.2	1.1	13.1%	13.7%
<a href="#">VCS</a>	Vật liệu xây dựng	75.0	6.7%	1.0	522	1.1	8,012	9.4	3.2	3.4%	39.8%
<a href="#">VGC</a>	Vật liệu xây dựng	34.2	6.9%	0.6	667	1.2	1,411	24.2	2.4	7.0%	10.1%
<a href="#">HT1</a>	Vật liệu xây dựng	16.8	4.7%	0.9	278	0.2	1,613	10.4	1.2	6.0%	11.5%
<a href="#">CTD</a>	Xây dựng	74.0	5.0%	1.1	245	3.4	7,505	9.9	0.7	45.5%	6.9%
<a href="#">CII</a>	Xây dựng	20.9	2.2%	0.4	217	2.1	114	182.7	1.0	29.7%	0.5%
<a href="#">REE</a>	Điện	51.0	5.6%	-1.4	685	1.5	4,599	11.1	1.5	49.0%	13.7%
<a href="#">PC1</a>	Điện	22.9	6.8%	-0.4	190	1.8	2,241	10.2	1.1	13.4%	11.8%
<a href="#">POW</a>	Điện	11.9	-0.4%	0.6	1,212	6.3	679	17.5	1.0	8.3%	5.8%
<a href="#">NT2</a>	Điện	23.5	4.0%	0.5	294	0.4	2,095	11.2	1.6	17.8%	14.3%
<a href="#">KBC</a>	Khu công nghiệp	36.9	0.0%	0.9	753	35.9	879	41.9	1.8	19.4%	4.4%
<a href="#">BCM</a>	Khu công nghiệp	56.0	4%	1.0	2,520	0.2			3.8	1.9%	

## THÔNG KÊ THỊ TRƯỜNG:

### Top 5 cổ phiếu tác động tăng lên VNINDEX

CK	Giá	%	Index pt	KLGD
VIC	99.4	6.88	5.79	1.69MLN
VHM	93.5	6.98	5.46	5.47MLN
VNM	102.8	6.97	3.75	4.14MLN
VCB	93	2.65	2.38	1.36MLN
BID	39.9	3.77	1.56	2.0MLN

### Top 5 cổ phiếu tác động tăng lên HNX -index

CK	Giá	%	Index pt	KLGD
THD	159.5	10	6.42	342200
SHB	14.6	3.55	1.19	32.32MLN
SHS	22.4	9.8	0.67	6.62MLN
PVS	16.6	8.5	0.52	10.09MLN
IDC	35.2	10	0.32	2.75MLN

### Top 5 cổ phiếu tác động giảm lên VNINDEX

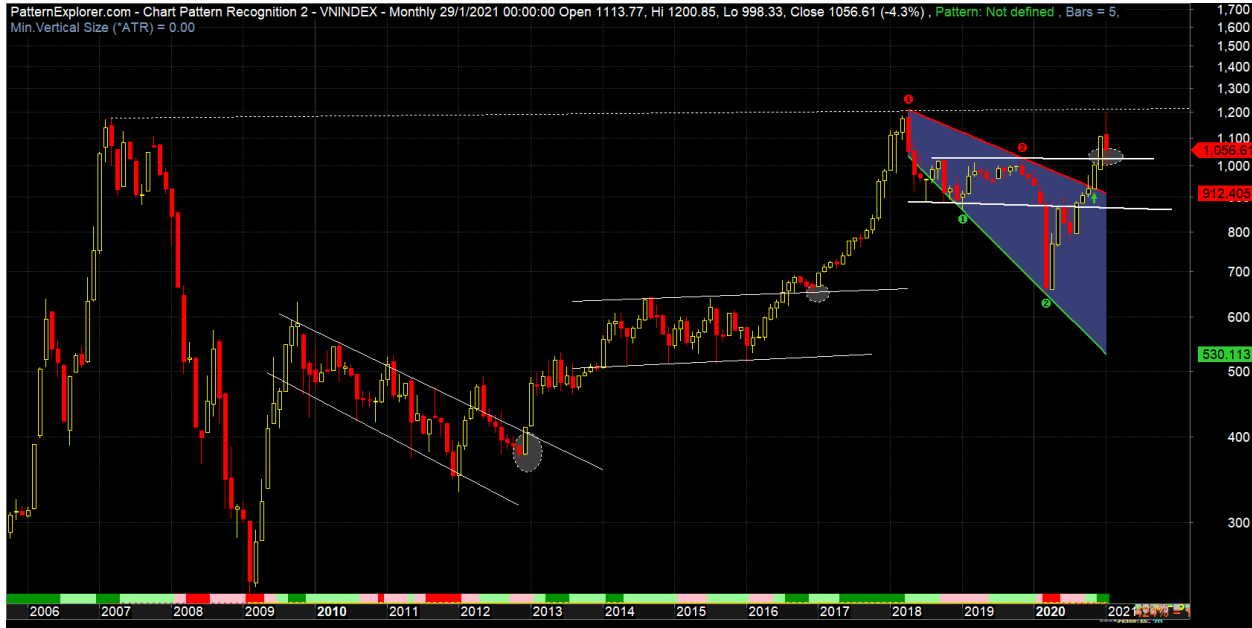
CK	Giá	%	Index pt	KLGD
SAB	161.7	-7	-2.08	508,600
GVR	24.4	-1.75	-1.87	12.78MLN
EIB	16.85	-6.9	-0.41	2.39MLN
FLC	6.19	-0.46	-0.09	55.63MLN
ASM	17.05	-1.25	-0.09	8.63MLN

### Top 5 cổ phiếu tác động giảm lên HNX-index

CK	Giá	%	Index pt	KLGD
NVB	12.9	-3.73	-0.33	5.92MLN
ART	4.7	-9.62	-0.08	17.46MLN
TNG	19.4	-4.43	-0.07	5.42MLN
KLF	2.3	-8	-0.06	10.94MLN
LIG	6.5	-9.72	-0.05	1.31MLN

## PHÂN TÍCH KỸ THUẬT:

Trên đồ thị tháng, VNINDEX sau khi chạm lại đỉnh cũ khu vực 1200 đã bật lại rất mạnh và test lại trend tăng trung hạn trước đó tại vùng 990.



Trên đồ thị tuần, VNINDEX đang tạo thành sóng giảm 4 và mức hồi quy quanh vùng 990 và có thể chạm trendline tại 970.



Trên đồ thị ngắn hạn, VNINDEX sự giảm mạnh mẽ trong lịch sử đi kèm với khối lượng lớn. Sự giảm điềm quá đà đi cùng tâm lý bi quan sẽ mau chóng có sự phục hồi sau đó, cú hồi sẽ hướng đến sự lấp gap quanh 1088.



### DỰ BÁO TUẦN 01/02 – 05/01:

Dịch bệnh Sar Cov2 vẫn tiếp tục phát triển mạnh mẽ trên toàn cầu với những biến thể mới vô cùng phức tạp, với độ lây lan rất nhanh và nguy hiểm. Những bước tiến mới về vacxin đã cho những tín hiệu rất tích cực khi các hãng dược phẩm lần lượt tung ra các sản phẩm của mình, công bố với sự ngăn ngừa hiệu quả tới 98%. Các chính sách tiền tệ vẫn không có gì thay đổi khi vẫn giữ mức lãi suất tiệm cận 0 trong dài hạn. Quá trình thúc đẩy gói cứu trợ 1,900 tỷ USD của Mỹ vẫn đang cố gắng đưa vào triển khai.

Trong nước, tình hình dịch bệnh đang bùng phát mạnh mẽ trở lại. Thị trường chứng kiến những phiên giảm điểm mạnh nhất lịch sử với tâm lý bán tháo mạnh. Thị trường đang tiến tới tâm lý nghỉ Tết nên dòng tiền đang hoạt động chậm lại. Tích cực khi room các công ty chứng khoán được phép cho vay từ 2 lần lên 5 lần vốn điều lệ và áp dụng từ 15/2, điều đó sẽ giúp cho dòng tiền trở lại thị trường mạnh mẽ hơn nhiều.

Dự báo tuần tới thị trường sẽ tiếp tục hồi phục hướng lên vùng 1088 để lấp gap và quay lại tạo đáy 2 tại 1040.

### BỘ LỌC CỔ PHIẾU TUẦN QUA:

STT	CK	Thời gian	GIÁ(CLOSE)	KHỐI LƯỢNG
1	CKG	25/1	14.18	4,494,300
2	CSV	25/1	31	1,101,500
3	MWG*	25/1	132	2,134,100
4	NKG	25/1	17.6	8,446,400
5	PNJ	25/1	87	1,264,300
6	SZC*	27/1	42.25	4,175,400

**Hành động:**

- Nhà đầu tư ngắn hạn: Có thể bắt đầu những mã trụ đầu ngành trong nhóm vn30(*chi tiết xin liên hệ 024 3573 0200 - máy lẻ 808*)
- Nhà đầu tư trung hạn: Tiếp tục dải ngân lại các mã ngành Bất động sản nhà ở, khu công nghiệp, thủy sản - chăn nuôi, điện và thép.

**Báo cáo này được thực hiện bởi đội ngũ chuyên gia phân tích của công ty Cổ phần Chứng khoán Châu Á Thái Bình Dương – APEC, bài viết chỉ có giá trị tham khảo, APEC không chịu bất cứ trách nhiệm nào đối với việc sử dụng tài liệu này**



**Phát hành bởi: Phòng phân tích – Công ty Cổ phần Chứng khoán Châu Á Thái Bình Dương – APEC**

**Chuyên viên phân tích: Nguyễn Xuân Đức**

**Hội sở chính:**

**Địa chỉ: Tầng 3 tòa nhà Grand Plaza, số 117 Trần Duy Hưng, P. Trung Hòa, Q. Cầu Giấy, Tp Hà Nội**

**Tel: (84-24) 35730200 ext: 808**

**Fax: (84-24) 35771966**

**Email: [ducnx@appec.com.vn](mailto:ducnx@appec.com.vn); Website: <http://www.appec.com.vn>**